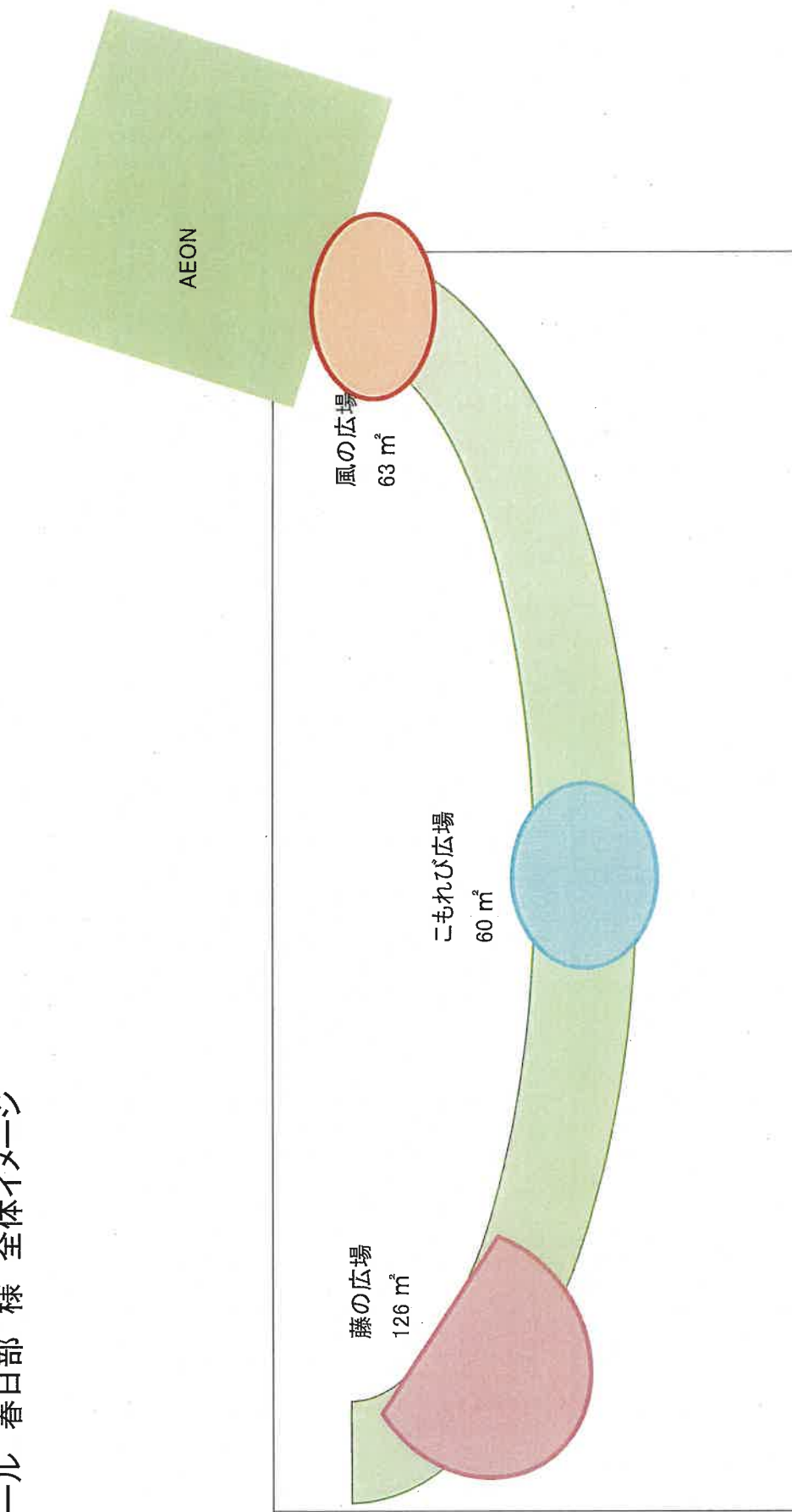


イオンモール 春日部 様 全体イメージ



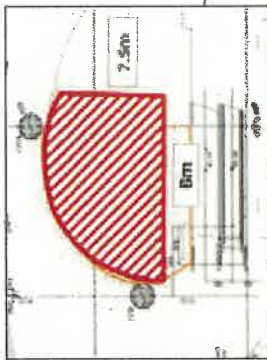
# 搬入経路全体図 1F こもれび広場



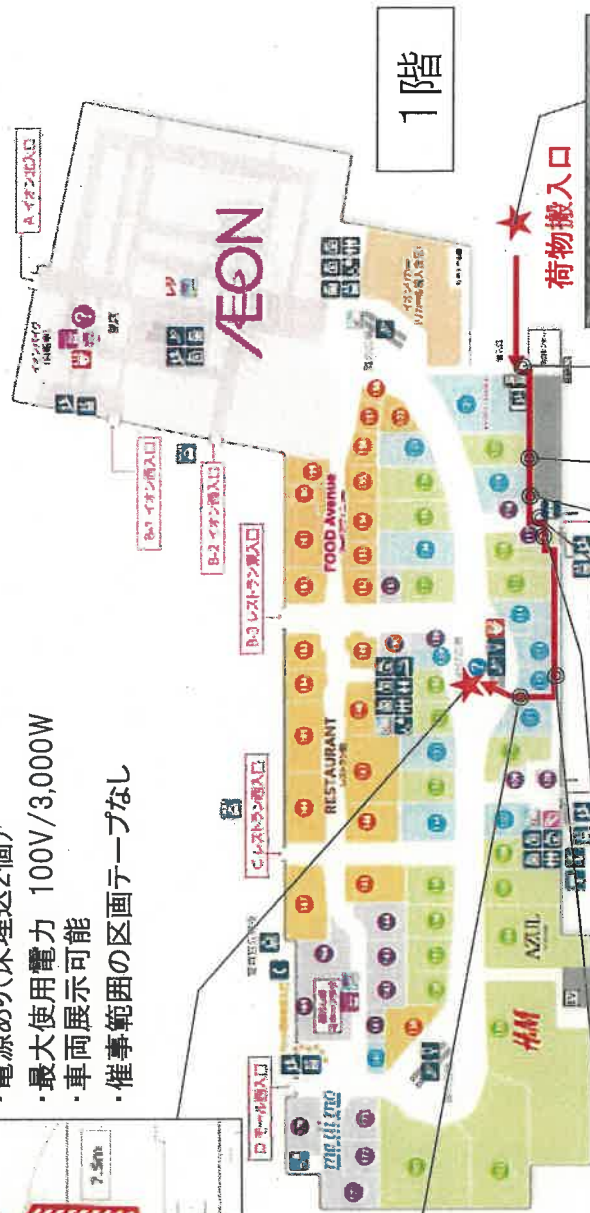
セキュリティカード必要(開館中)

荷物搬入口からこもれび広場までの後方通路を使用した経路です。開館中、後方通路から館内に入る際は、お客様が近くにいないか十分注意しながら扉を開けてください。

- ・電源あり(床埋込2個)
- ・最大使用電力 100V/3,000W
- ・車両展示可能
- ・催事範囲の区画テープなし



こもれび広場  
60㎡/約18坪



1階



⑤ スウィング扉を出て館内に入る。扉の前にある左への通路には行かないように。



④ 突き当たりまでまっすぐ進む。突き当たりからは道なりに進む。スウィング扉が見えてくる。



③ 宝くじ横にある扉を開け、再び後方通路に入る。



⑥ 扉を出て館内に入る。少し進んでこもれび広場催事場に到着。



② スウィング扉までまっすぐ進む。扉を抜けると更にスウィング扉があるので、扉を出て館内に入る。



① 荷物を搬入口から入れる。左に曲がる。

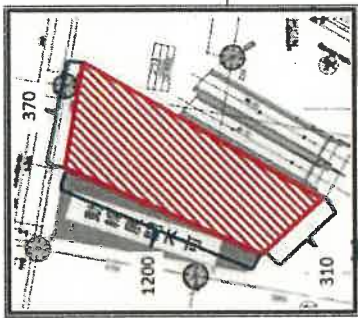


# 搬入経路全体図 1F 風の広場



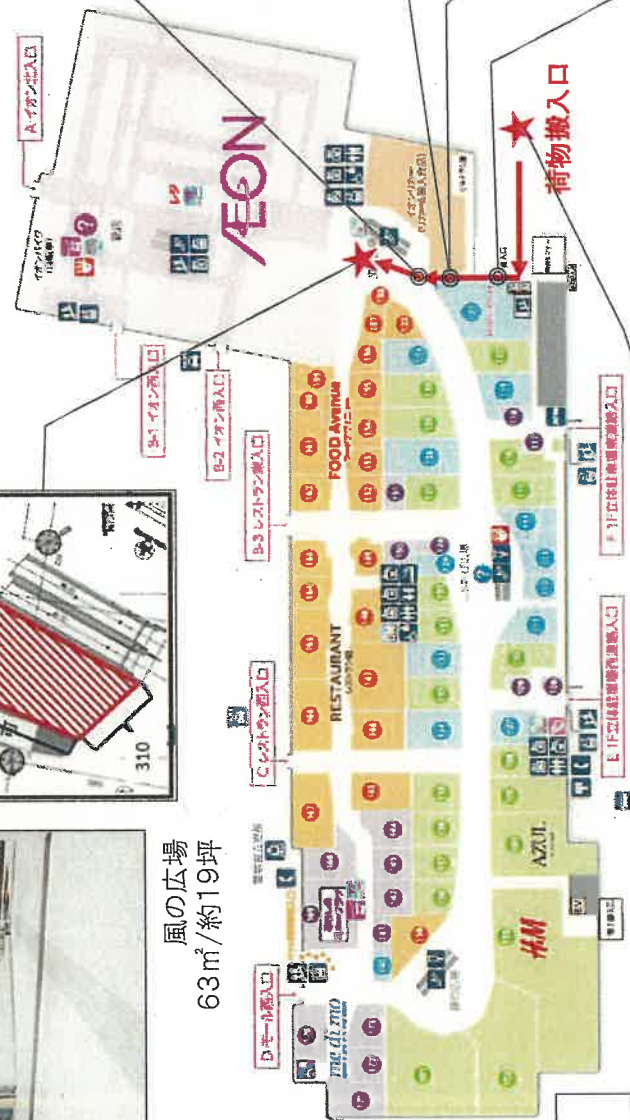
セキュリティカード必要(閉館中)

荷物搬入口から風の広場までの後方通路を使用した経路です。開館中、後方通路から館内に入る際は、お客様が近くにいないか十分注意しながら扉を開けてください。

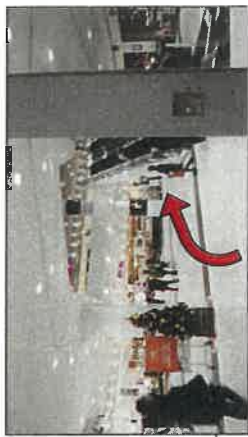


- ・電源あり(エスカラーター裏の壁面1ヶ所・床埋込10個)
- ・最大使用電力 100V/6,000W 200V/4,500W
- ・車両展示可能
- ・催事範囲の区画テープあり

風の広場  
63㎡/約19坪



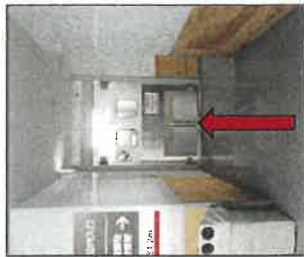
1階



⑤再びスウィング扉を出て館内に入る。少し進んで風の広場催事場に着く。



④閉館中は防火扉が閉まる。防災センターよりセキュリティカードを借りて開ける。(P.11 参照)



③スウィング扉を出る。



②右に曲がってスウィング扉まで進む。



①荷物を搬入口から入れる。



